

Deeflexx

High-end sound-deflection system



Manuel d'utilisation *

* Tu peux télécharger le présent manuel d'utilisation dans d'autres langues sur notre site www.hoovi.at.

Remarque importante

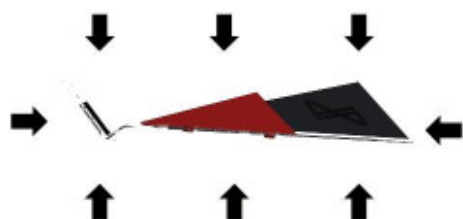
- Lire avec attention le présent manuel d'utilisation **AVANT TOUTE UTILISATION** en entier afin d'éviter tout danger et blessures éventuelles. Une utilisation non conforme peut provoquer des blessures.
- Conserver le présent manuel dans un lieu sûr, suivre les conseils de sécurité et avertissements.

Conseils de sécurité et avertissements

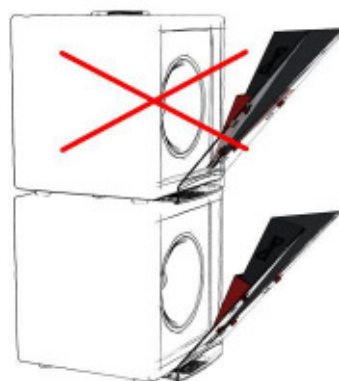
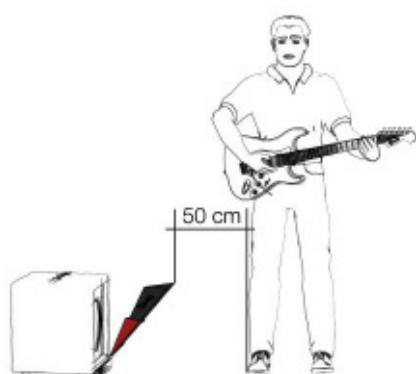
- Le système Deeflexx n'est pas un protecteur auditif
- Respecter le volume sonore, des niveaux sonores élevés peuvent provoquer des troubles auditifs et des pertes de l'audition !
- **ATTENTION !** Risque de coupure / blessure au niveau des bords et angles du système Deeflexx et du diffuseur supplémentaire. Procéder avec précaution lors du montage et démontage du diffuseur. Ne pas orienter le système Deeflexx / Diffuseur supplémentaire contre des personnes.

Système Deeflexx :

- Manipule le système comme ta propre guitare, toute chute / force extérieure peut conduire à une déformation / cassure. Toute pièce cassée ou défectueuse ne doit plus être utilisée.
- Lors de la manipulation / transport / stockage, ne pas exercer de pression sur l'appareil; ne pas empiler plus de deux systèmes Deeflexx l'un sur l'autre.



- Ne pas exposer le système Deeflexx à une source de chaleur (chauffage, four, phares, projecteurs de scène etc.)
- Distance de sécurité de l'auditeur de 2 mètres min., ne pas utiliser en cas de grand rassemblement de personnes (risque de trébucher)
- Respecter sa propre distance de sécurité ainsi que celle des autres musiciens sur scène (risque de trébucher)
- Ne pas empiler les amplificateurs / hauts parleurs les uns sur les autres

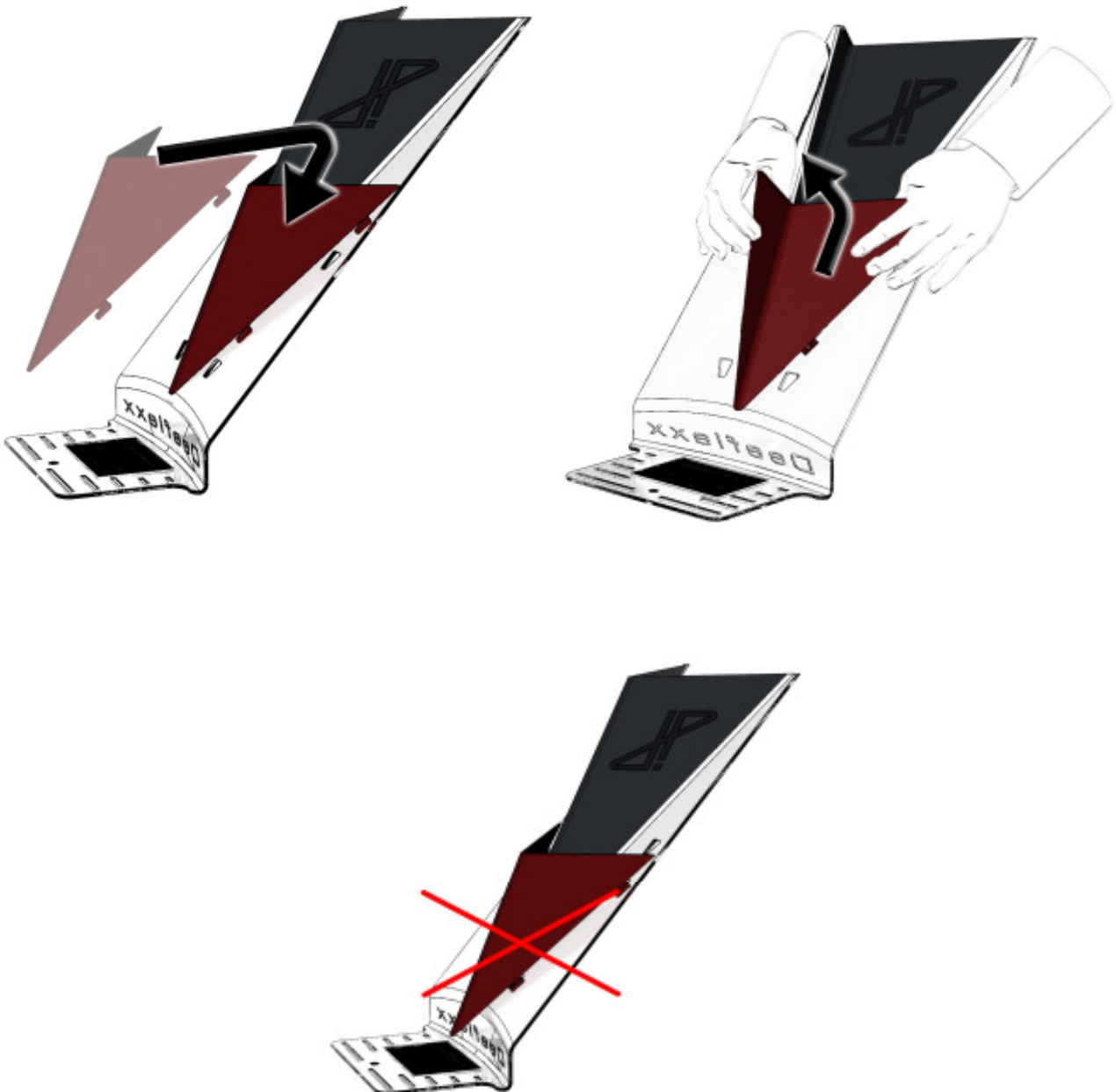


Contenu de la livraison

- Système Deeflexx
- Diffuseur supplémentaire

Avertissement

- Clipper le diffuseur supplémentaire au niveau de l'entaille supérieure au premier cran. Ne pas utiliser l'entaille inférieure / deuxième cran, ne pas exercer de flexion sur le diffuseur supplémentaire.
- Certaines tolérances sont admises au niveau des matériaux et du processus de fabrication du système Deeflexx. Il peut y avoir de légères différences qui ne sont toutefois pas liées à des erreurs de production.

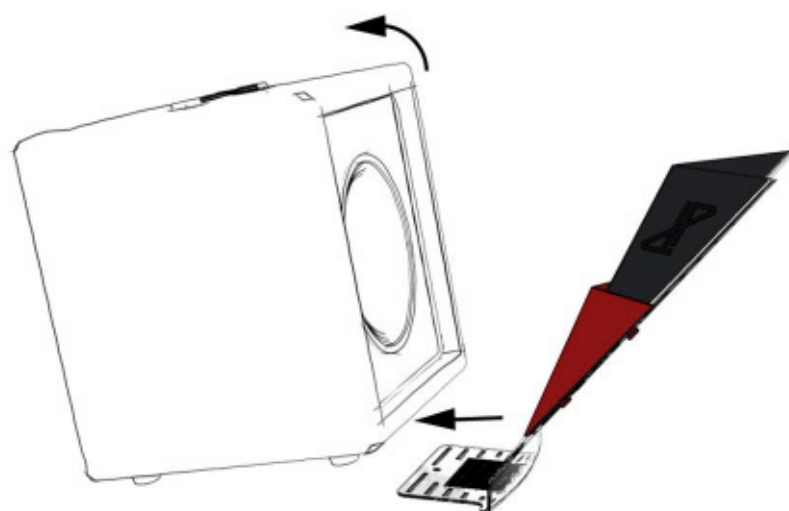
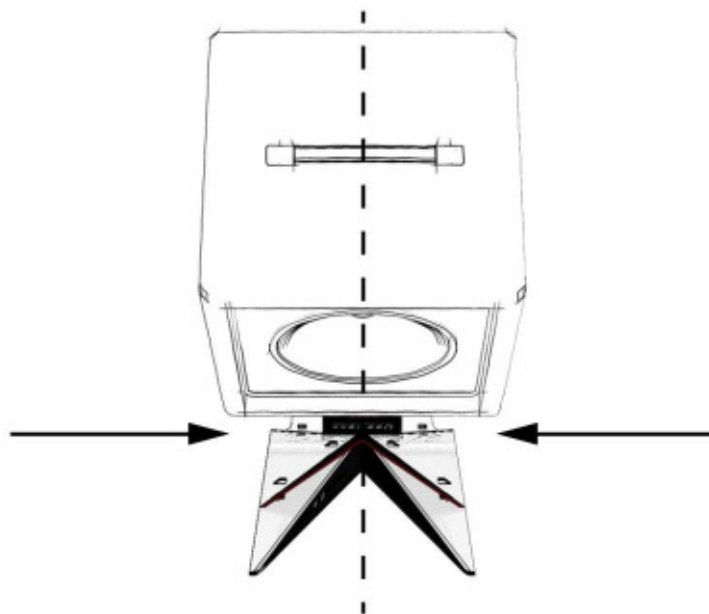


Caractéristiques

- Absolument AUCUN BEAM
- Même sonorité pour les musiciens et le public
- Rayon sonore 0,5 – 7 m, supérieur à 180°
- Zones optimisées (Enhanced zones) pour les musiciens
- Très facile d'installation – aucun montage

Avertissement sur l'utilisation

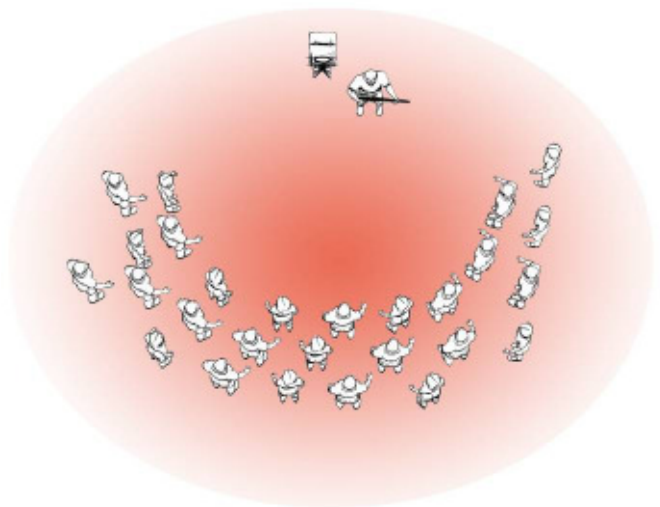
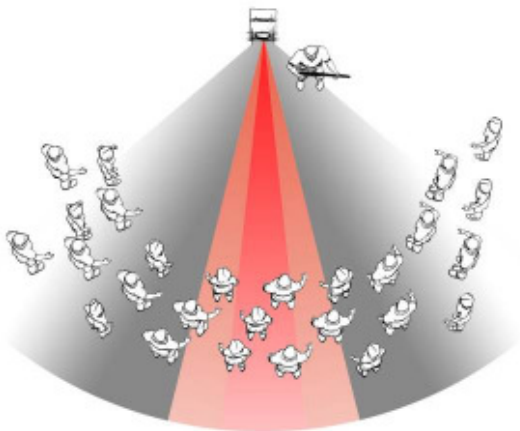
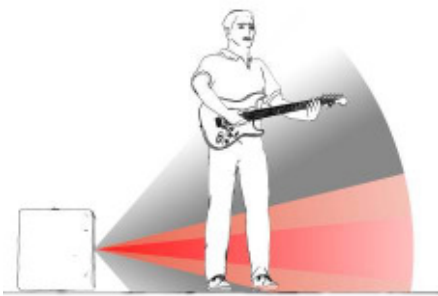
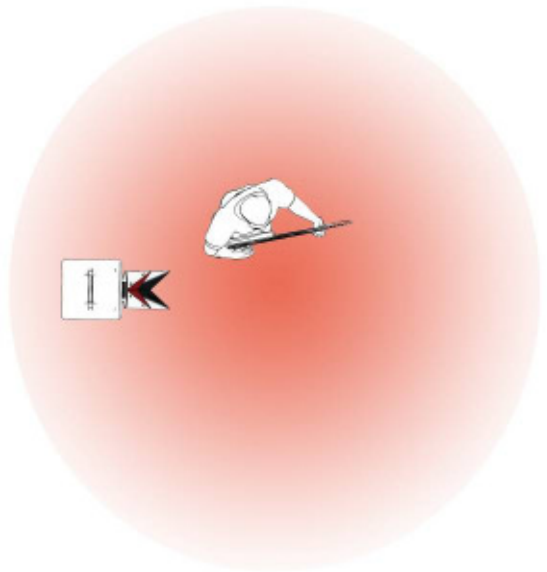
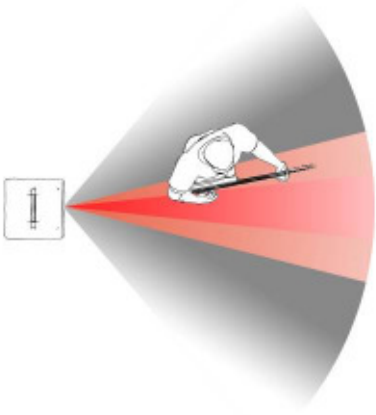
- Centrer le système Deeflexx
- Relever légèrement l'appareil



Comparaison Beam - Deeflexx

BEAM

Deeflexx

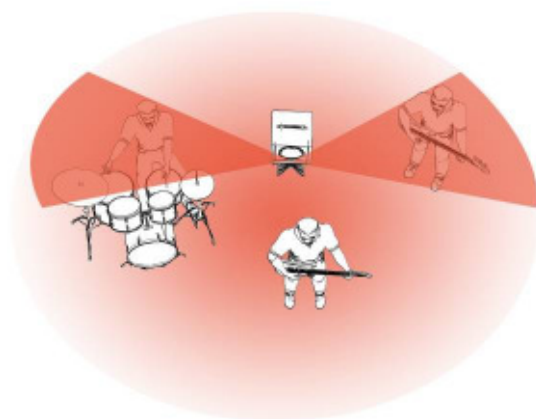


Zones optimisées (Enhanced Zones)

Deeflexx **sans** diffuseur supplémentaire

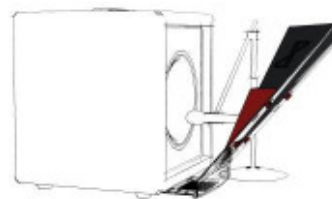


Deeflexx **avec** diffuseur supplémentaire



Sonorisation

Live

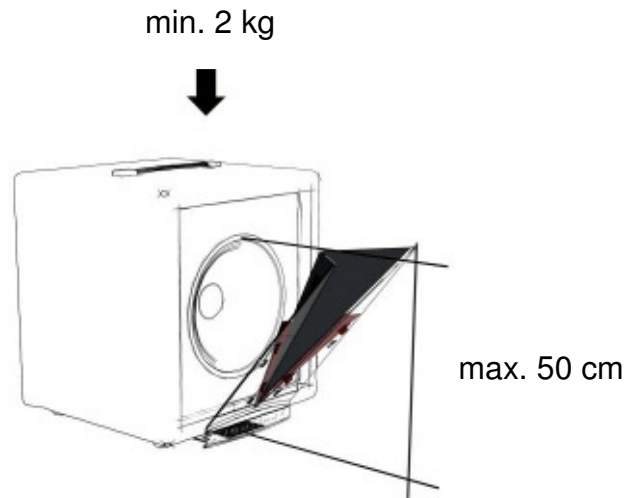


Studio



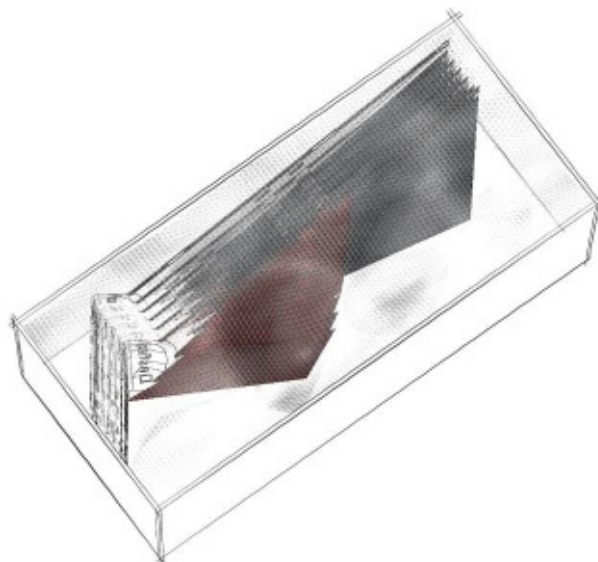
Haut-parleurs / boîtiers :

- 1 x 12" / 1 x 10" / 1 x 8" - Boîtier / Combo
- 2 x 12" Boîtier
- Hauteur max. du haut-parleur : 50 cm
- Poids min. du boîtier / amplificateur : 2 kg ; sinon, rajouter du poids



Transport – Stockage

- Stocker / transporter le système Deeflexx couché sur son côté (Case) – enlever éventuellement le diffuseur supplémentaire
- Insérer un tissu / film entre les appareils, fixer sur les côtés
- Température de stockage : -20°C - +40°C



Nettoyage / Entretien

- Tissu humide (coton), en cas de saleté tenace, utiliser un détergent doux
- **NE PAS UTILISER : alcool, dissolvant, matériaux abrasifs / corrosifs**

Elimination

Ne pas éliminer le système Deeflexx / diffuseur supplémentaire dans la poubelle de déchets ménagers. Jeter dans une déchetterie communale ou selon les prescriptions en vigueur localement.

Données techniques

Désignation	Deeflexx
Dimensions L x L x H (couché)	env. 650 x 280 x 120 mm
Hauteur (debout)	env. 450 mm
Poids	env. 1,3 kg
Température	-20°C - +40°C



Sous réserve de modifications techniques / Etat à février 2011 / © 2011 Hubert Hochleitner – HooVi

Fa. Hubert Hochleitner I Gallzeiner Weg 8 I 6130 Schwaz I Autriche I www.hoovi.at I info@hoovi.at

* Tu peux télécharger le présent manuel d'utilisation dans d'autres langues sur notre site www.hoovi.at.